

EB 9 ข้อมูลพื้นฐานเป็นปัจจุบัน

ข้อ 9.1.1 ผู้บริหารหน่วยงาน

ข้อ 9.1.2 นโยบาย นพ.สจ.

ข้อ 9.1.3 โครงสร้างหน่วยงาน

ข้อ 9.1.4 อำนาจหน้าที่ตามกฎหมายกระทรวง

ข้อ 9.1.5 วิสัยทัศน์ พันธกิจ ค่านิยมร่วม

ข้อ 9.1.6 ยุทธศาสตร์กระทรวง

ข้อ 9.2 แผนพัฒนาสาธารณสุข(ยุทธศาสตร์)หน่วยงาน

ข้อ 9.3 แผนปฏิบัติราชการประจำปีหน่วยงาน

ข้อ 9.4 แผนการใช้จ่ายงบประมาณประจำปีหน่วยงาน

(ข้อ 9.3 และ 9.4 เล่มเดียวกัน)

EB 10 เผยแพร่แผนปฏิบัติราชการประจำปี

EB 11 เผยแพร่ประเมินผลการปฏิบัติราชการประจำปี

EB 12 เผยแพร่กำกับติดตามแผนปฏิบัติราชการประจำปี

คณะผู้บริหารสำนักงานสาธารณสุขจังหวัดสุราษฎร์ธานี



นายแพทย์มนู ศุกาสกุล
นายแพทย์สาธารณสุขจังหวัดสุราษฎร์ธานี



นายแพทย์ก๊วกี้ศักดิ์ กู้เกียรติกุล
นายแพทย์เชี่ยวชาญ
(ด้านเวชกรรมป้องกัน ๑)



นายแพทย์เอกชัย มุกดาพิทักษ์
นายแพทย์เชี่ยวชาญ
(ด้านเวชกรรมป้องกัน ๒)



นางอรณีส ยวงทอง
นักวิชาการสาธารณสุขเชี่ยวชาญ
(ด้านส่งเสริมพัฒนา)



ดร.ประเมษฐ์ จินา
นักวิชาการสาธารณสุขเชี่ยวชาญ
(ด้านบริหารสาธารณสุข)



นางสินีลักษณ์ จิรสัตยสุนทร
นักวิชาการสาธารณสุขชำนาญการพิเศษ
(ผู้ช่วยนายแพทย์สาธารณสุขจังหวัด)



นโยบายการดำเนินงาน
นายแพทย์มนู ศุกลสกุล
นายแพทย์สาธารณสุขจังหวัดสุราษฎร์ธานี

๑. ขับเคลื่อนนโยบายรัฐมนตรี “ลดรายจ่าย เพิ่มรายได้ ร่างกายแข็งแรง ทำให้เศรษฐกิจประเทศแข็งแรง” โดยการร่วมแรงร่วมใจกันทำงาน ที่สำคัญ ๕ ด้าน
๒. ให้ความสำคัญกับคำรับรองปฏิบัติราชการ ที่ปลัดกระทรวงสาธารณสุข ได้มอบให้กับผู้บริหาร ทุกระดับ
๓. Herbal city เมืองสมุนไพรครบวงจร ร่วมบูรณาการกับหน่วยงานที่เกี่ยวข้อง สนับสนุนกิจกรรมต้นทาง กลางทาง ปลายทาง ให้ต่อเนื่อง โดยมีโรงพยาบาลท่าฉางเป็นสถานที่ผลิตยาสมุนไพรได้มาตรฐาน และมีการ ใช้จ่ายสมุนไพรในหน่วยบริการมากขึ้น
๔. MOPH^{+SURAT} ดำเนินการให้เป็นรูปธรรม เช่น มีความซื่อสัตย์ มีคุณธรรม จริยธรรม รักการเรียนรู้ ค้นหา ความรู้สม่ำเสมอ มีวินัย ตรงต่อเวลา และมีความรับผิดชอบ
๕. ITA พัฒนองค์กรตามมาตรฐานหน่วยงานคุณธรรม มีการตรวจสอบภายใน ควบคุมติดตาม ระบบบริหาร ภายในและจากองค์กรภายนอก
๖. พัฒนา รพ./รพ.สต./ศสม. ให้มีคุณภาพ และ สสจ./สสอ.ได้ตามเกณฑ์ PMQA ที่กำหนด
๗. เน้น SMART ตามทิศทางเขตสุขภาพ และ KPI ที่ยังเป็นปัญหาของจังหวัด/พื้นที่ เช่น แม่และเด็ก โรคไม่ ติดต่อเรื้อรัง เบาหวาน ความดันโลหิตสูง Sepsis CKD
๘. เข้าร่วมกิจกรรมจิตอาสา และร่วมกันพัฒนาสิ่งแวดล้อมหน่วยงานอย่างต่อเนื่อง
๙. พัฒนา Appendic center Intermediate center และ Orthopedic center

วันที่ ๑๑ ตุลาคม ๒๕๖๒

โครงสร้างหน่วยงานสำนักงานสาธารณสุขจังหวัดสุราษฎร์ธานี

นายแพทย์มนู ศุกลสกุล
นายแพทย์สาธารณสุขจังหวัดสุราษฎร์ธานี

นายแพทย์กฤษ์ศักดิ์ กุเกียรติภูท
นายแพทย์เชี่ยวชาญ
(ด้านเวชกรรมป้องกัน ๑)

- กลุ่มงานพัฒนายุทธศาสตร์สาธารณสุข
- กลุ่มงานบริหารทรัพยากรบุคคล
- กลุ่มงานประกันสุขภาพ
- กลุ่มงานควบคุมโรคติดต่อ
- กลุ่มงานคุ้มครองผู้บริโภคและเภสัชสาธารณสุข
- กลุ่มงานการแพทย์แผนไทยและการแพทย์ทางเลือก

นายแพทย์เอกชัย มุกดาพิทักษ์
นายแพทย์เชี่ยวชาญ
(ด้านเวชกรรมป้องกัน ๒)

- กลุ่มงานพัฒนาคุณภาพและรูปแบบบริการ (ยกเว้นงานสนับสนุนการสร้างสุขภาพภาคประชาชน (อ.ส.ม.)
- กลุ่มงานทันตสาธารณสุข
- กลุ่มงานควบคุมโรคไม่ติดต่อสุขภาพจิตและยาเสพติด (ยกเว้นงานยาเสพติด)

นางอรณิส ยวงทอง
นักวิชาการสาธารณสุขเชี่ยวชาญ
(ด้านส่งเสริมพัฒนา)

- กลุ่มงานส่งเสริมสุขภาพ
- กลุ่มงานอนามัยสิ่งแวดล้อมและอาชีวอนามัย

ดร.ปรเมษฐ์ จินา
นักวิชาการสาธารณสุขเชี่ยวชาญ
(ด้านบริหารสาธารณสุข)

- กลุ่มงานบริหารทั่วไป (เฉพาะที่เป็นอำนาจของนายแพทย์สาธารณสุขจังหวัดโดยตรง)
- กลุ่มงานพัฒนาคุณภาพและรูปแบบบริการ (เฉพาะงานสนับสนุนการสร้างสุขภาพภาคประชาชน (อ.ส.ม.)
- กลุ่มงานควบคุมโรคไม่ติดต่อสุขภาพจิตและยาเสพติด (เฉพาะงานยาเสพติด)



กฎกระทรวง

แบ่งส่วนราชการสำนักงานปลัดกระทรวง

กระทรวงสาธารณสุข

พ.ศ. ๒๕๖๐

อาศัยอำนาจตามความในมาตรา ๘ ฉ แห่งพระราชบัญญัติระเบียบบริหารราชการแผ่นดิน พ.ศ. ๒๕๓๔ ซึ่งแก้ไขเพิ่มเติมโดยพระราชบัญญัติระเบียบบริหารราชการแผ่นดิน (ฉบับที่ ๔) พ.ศ. ๒๕๔๓ รัฐมนตรีว่าการกระทรวงสาธารณสุขออกกฎกระทรวงไว้ ดังต่อไปนี้

.....

ข้อ ๒๐ สำนักงานสาธารณสุขจังหวัด มีอำนาจหน้าที่ ดังต่อไปนี้

- (๑) จัดทำแผนยุทธศาสตร์ด้านสุขภาพในเขตพื้นที่จังหวัด
- (๒) ดำเนินการและให้บริการด้านการแพทย์และการสาธารณสุขในเขตพื้นที่จังหวัด
- (๓) กำกับ ดูแล ประเมินผล และสนับสนุนการปฏิบัติงานของหน่วยงานสาธารณสุขในเขตพื้นที่จังหวัด เพื่อให้การปฏิบัติงานเป็นไปตามกฎหมาย มีการบริการสุขภาพที่มีคุณภาพและมีการคุ้มครองผู้บริโภคด้านสุขภาพ
- (๔) ส่งเสริม สนับสนุน และประสานงานเกี่ยวกับงานสาธารณสุขในเขตพื้นที่จังหวัด ให้เป็นไปตามนโยบายของกระทรวง
- (๕) พัฒนาระบบสารสนเทศ งานสุขศึกษา และการสื่อสารสาธารณะด้านสุขภาพในเขตพื้นที่จังหวัด
- (๖) ปฏิบัติงานร่วมกับหรือสนับสนุนการปฏิบัติงานของหน่วยงานอื่นที่เกี่ยวข้องหรือที่ได้รับมอบหมาย

ให้ไว้ ณ วันที่ ๘ มิถุนายน พ.ศ. ๒๕๖๐

ปิยะสกล สกลสัตยาทร

รัฐมนตรีว่าการกระทรวงสาธารณสุข

แผนพัฒนางานสาธารณสุขจังหวัดสุราษฎร์ธานี

วิสัยทัศน์ **องค์กรที่เป็นเลิศ ด้านการจัดการสุขภาพ เพื่อประชาชนสุขภาพดี**

พันธกิจ

๑. บริหารยุทธศาสตร์การแพทย์และสาธารณสุขที่ทันสมัย
๒. ควบคุมกำกับและสนับสนุนการปฏิบัติงานของหน่วยงานสาธารณสุข
๓. ส่งเสริมการมีส่วนร่วมของภาคีเครือข่ายสุขภาพ
๔. พัฒนาระบบบริหาร วิชาการ และบริการสุขภาพให้มีคุณภาพ เพื่อสนับสนุนการปฏิบัติงานของหน่วยงานสาธารณสุขในทุกระดับ
๕. พัฒนาบุคลากรให้มีความสามารถในการปฏิบัติงาน
๖. ส่งเสริมให้เกิดความคิดสร้างสรรค์สิ่งใหม่และนวัตกรรมสาธารณสุข
๗. ขับเคลื่อนเมืองสมุนไพรครบวงจรให้เป็นรูปธรรม

ค่านิยมร่วม MOPH^{+SURAT}

M = Mastery เป็นนายตนเอง ฝึกฝนตนเองให้มีศักยภาพสูงสุด (ควบคุมตนเองให้ทำงาน คิดพูดอย่างมีสติ ใช้กิริยาจาเหมาะเหมาะสม มีความซื่อสัตย์ มีคุณธรรม จริยธรรม รักการเรียนรู้ ค้นหาคำความรู้ สม่่าเสมอ มีวินัย ตรงต่อเวลา รับผิดชอบ)

O = Originality สร้างสรรค์สิ่งใหม่ นวัตกรรมที่เป็นประโยชน์ต่อระบบสุขภาพ

P = People centered approach ใส่ใจประชาชน ยึดประชาชนเป็นที่ตั้ง เป็นศูนย์กลางในการทำงาน

H = Humility ถ่อมตนอ่อนน้อม เคารพผู้อื่น เห็นแก่ประโยชน์ส่วนรวม รู้แพ้รู้ชนะ เปิดรับฟังความเห็นต่าง จัดการความขัดแย้ง ด้วยวิธีสร้างสรรค์ ช่วยผู้อื่นแก้ปัญหาในยามคับขัน

S = Strategic management บริหารเชิงกลยุทธ์

U = Utilization management บริหารทรัพยากรร่วมกัน

R = Results based management บริหารมุ่งเน้นผลสัมฤทธิ์

A = Agility ยืดหยุ่น พร้อมตอบสนองปัญหา

T = Teamwork ทำงานเป็นทีมเดียวกัน

นโยบายการขับเคลื่อนงาน

๑. SURAT ดี HEALTH CITY ด้วยคำขวัญประจำจังหวัดสุราษฎร์ธานี

“ เมืองร้อยเกาะ เงาะอร่อย หอยใหญ่ ไข่แดง แหล่งธรรมะ “

ร้อยเกาะ = สร้างระบบสุขภาพที่หลากหลายตามบริบทของพื้นที่

เงาะอร่อย = สร้างระบบสุขภาพที่เป็นอัตลักษณ์สร้างรายได้ให้พื้นที่ เป็นอาชีพ

หอยใหญ่ = สร้างระบบที่ยิ่งใหญ่ ที่เลื่องลือ มีคุณค่าในตัวเอง

ไข่แดง = สร้างระบบสุขภาพที่ทำให้ทุกภาคีเครือข่ายรักษาและหวงแหน (ให้ชุมชนหวงแหน ไม่ใช่ อยู่ที่ตัวเจ้าหน้าที่ ให้ผู้รับผลงานภูมิใจ)

แหล่งธรรมะ = ธรรมที่นี้คือต้นแบบสาธารณสุขที่ยั่งยืนอย่างแท้จริง ใช้แนวทางของวัดสวนโมกข์เป็นต้นแบบ

๒. ดำเนินงานส่งเสริมสุขภาพและป้องกันโรคภายใต้กรอบปณิญาศรัวิชัย “HAPPEN”

H = Health Literacy ส่งเสริมความรู้ สร้างความตระหนัก

A = Appreciation เสริมพลังและสร้างคุณค่าภาคีเครือข่าย พัฒนาระบบการสื่อสารเครือข่าย ด้วย Digital Management พัฒนาระบบเฝ้าระวัง และการรายงานข้อมูล

P = PIRAB การบริหารจัดการที่มีประสิทธิภาพ

P : Partner ชักชวนพันธมิตรทุกภาคส่วน ทุกระดับ ให้ความสำคัญและร่วมกันทำงาน ส่งเสริมสุขภาพแบบยั่งยืน โดยเฉพาะการกำหนดเรื่องสุขภาพเป็นประเด็นสำคัญในทุกนโยบายสุขภาพ (Health in All Policy)

I : Invest กระตุ้นให้เกิดการลงทุนโดยเฉพาะด้านงบประมาณที่เพียงพอจากระดับนโยบายในทุกภาคส่วนเพื่อจัดการกับปัจจัยกำหนดสุขภาพทั้งด้านสังคม เศรษฐกิจ

R : Regulate and Legislate ใช้การตรากฎและออกกฎหมาย เพื่อคุ้มครองประชาชนจากความเสี่ยงต่อสุขภาพทุกด้าน

A : Advocate ชี้นำ ชูประเด็น และสนับสนุนให้การเมืองทุกระดับให้ความสำคัญกับการส่งเสริมสุขภาพ บนพื้นฐานสิทธิมนุษยชนและความเท่าเทียม สร้างการทำงานร่วมกันกับทุกภาคส่วน

B : Build Capacity พัฒนาศักยภาพบุคลากรทุกภาคส่วนให้สามารถพัฒนานโยบายทุกด้านที่เกี่ยวข้องกับสุขภาพ รวมทั้งการวิจัย การกระจายความรู้เพื่อความรอบรู้ด้านสุขภาพของประชาชน

P = Provincial Health Board เสริมสร้างการมีส่วนร่วม ของทุกภาคี ในรูปแบบ PHB/ DHB

E = Empowerment เพิ่มศักยภาพเจ้าหน้าที่และภาคีเครือข่าย พัฒนาเครือข่าย อสม. /FCT ใน การติดตามช่วยเหลือกลุ่มเสี่ยง/กลุ่มปกติ

N = Neo-Health ปรับระบบบริการให้เหมาะสมและมีคุณภาพ

จุดเน้นปี ๒๕๖๓

๑. MOPH^{+SURAT} ให้เป็นรูปธรรม เช่น มาทำงานตรงเวลา

๒. PA ผู้บริหารทุกระดับ

๓. SMART ตามทิศทางเขตสุขภาพ และ KPI ที่ยังเป็นปัญหาของจังหวัด/พื้นที่ เช่น แม่และเด็ก โรคไม่ติดต่อเรื้อรัง เบาหวาน ความดันโลหิตสูง Sepsis CKD

๔. องค์กรคุณภาพ (PMQA / ITA / HA / ตีดาว / นวัตกรรม / ผลงานเด่น)

ประเด็น “๕ มุ่ง” สู่ความเป็นเลิศ

๑. มุ่งส่งเสริมสุขภาพ ป้องกันโรคและคุ้มครองสุขภาพประชาชน (Promotion, Prevention & Protection Excellence)

๒. มุ่งพัฒนาบริการสุขภาพ (Service Excellence)

๓. มุ่งพัฒนาทรัพยากรบุคคล (People Excellence)

๔. มุ่งสู่องค์กรธรรมาภิบาล (Governance Excellence)

๕. มุ่งพัฒนาเมืองสมุนไพรครบวงจร (Herbal city Excellence)

**ประเด็นที่ ๑. มุ่งส่งเสริมสุขภาพ ป้องกันโรค และคุ้มครองสุขภาพประชาชน
(Promotion, Prevention & Protection Excellence)**

กลยุทธ์ ๑.๑ พัฒนาสุขภาพคนไทยทุกกลุ่มวัย

๑.๑.๑ วัยเด็ก/หญิงตั้งครรภ์

๑. บริการตามมาตรฐานงานอนามัยแม่และเด็ก

๒. คัดกรอง ส่งต่อพัฒนาการล่าช้า เด็กปฐมวัย และ ๔ กลุ่มโรควัยเรียน (LD ADHD AUTISTIC ID)

๓. โรงเรียน พ่อแม่ ร่วมสร้างคุณภาพเยาวชน

๑.๑.๒ วัยเรียน วัยรุ่น

๑. คุยกับลูกเรื่องเพศ เริ่มที่บ้าน

๒. ตรวจสอบสุขภาพช่องปากและบริการทันตกรรม

๑.๑.๓. วัยทำงาน

๑. การคัดกรองค้นหาปัจจัยพฤติกรรมเสี่ยง และปรับเปลี่ยนพฤติกรรมสุขภาพ

๒. ลดภาวะแทรกซ้อน ผู้ป่วยได้รับการดูแลต่อเนื่อง

๓. สร้างสมดุลชีวิตให้กับวัยทำงานให้ครบทุกมิติ

๑.๑.๔. วัยผู้สูงอายุ/ผู้พิการ

๑. ประเมินคัดกรองภาวะสุขภาพและได้รับการดูแล เป็นองค์รวมต่อเนื่อง จนถึงระยะสุดท้ายของชีวิต

๒. ส่งเสริมชมรมผู้สูงอายุให้เข้มแข็งสามารถดูแลตนเองและช่วยเหลือสังคมได้ตามศักยภาพ

๓. ขับเคลื่อน LTC โดยระบบสุขภาพอำเภอผ่านทางกรมประเมินตามข้อกำหนด คลินิก หมอครอบครัว (PCC)

๔. พัฒนาคุณภาพชีวิตคนพิการ+ครอบครัว

๕. ขับเคลื่อนระบบงานฟื้นฟูสมรรถภาพ คุณภาพ มาตรฐาน

กลยุทธ์ ๑.๒ ป้องกัน ควบคุมโรค และภัยสุขภาพ

- ป้องกัน ควบคุม ฝ้าระวังโรคและภัยสุขภาพที่เป็นปัญหาเขตพื้นที่และโรคอุบัติใหม่

กลยุทธ์ ๑.๓ ส่งเสริมการมีส่วนร่วมของภาคีเครือข่ายสุขภาพ

๑.๓.๑ บูรณาการการมีส่วนร่วมของทุกภาคส่วนและการใช้ทรัพยากรร่วมกัน

๑. ประชุมสัมมนาภาคีเครือข่าย

๒. สร้างสัมพันธ์ภาพกับภาคีเครือข่าย

๑.๓.๒ เสริมพลังและแลกเปลี่ยนเรียนรู้เครือข่ายต้นแบบสุขภาพ

๑. พัฒนาศักยภาพบุคลากร

๒. แลกเปลี่ยนเรียนรู้

๓. ประกวดองค์กรต้นแบบ

๑.๓.๓ ขยายผลการดำเนินงานพื้นที่เครือข่ายสุขภาพ

๑. ระบบนิเทศ ติดตามผลการดำเนินงานที่มีประสิทธิภาพ
๒. สร้าง Buddy องค์กรต้นแบบ

กลยุทธ์ ๑.๔ ค้ำครองสุขภาพประชาชน

- ๑.๔.๑ ส่งเสริมผลิตภัณฑ์สุขภาพ สถานพยาบาลและสถานประกอบการเพื่อสุขภาพให้ได้มาตรฐาน
- ๑.๔.๒ พัฒนาศักยภาพเครือข่ายผู้ประกอบการด้านผลิตภัณฑ์สุขภาพ สถานพยาบาลและสถานประกอบการเพื่อสุขภาพให้ได้มาตรฐาน
- ๑.๔.๓ เฝ้าระวังและตรวจสอบผลิตภัณฑ์สุขภาพ อาหาร เครื่องสำอาง และยา

กลยุทธ์ ๑.๕ บริหารจัดการสิ่งแวดล้อม

- ๑.๕.๑ บริหารจัดการสิ่งแวดล้อมในครัวเรือน
การคัดแยกขยะ การปลูกผักปลอดสารพิษ
- ๑.๕.๒ บริหารจัดการสิ่งแวดล้อมในชุมชน
ตำบลจัดการสุขภาพ CFGT ตลาดนัดปลอดโฟม/ลดพลาสติก
- ๑.๕.๓ บริหารจัดการสิ่งแวดล้อมในหน่วยงาน

GREEN & CLEAN Hospital (รพ./รพ.สต.) ในหน่วยงาน HAPPY WORK PLACE

ประเด็นที่ ๒. มุ่งพัฒนาบริการสุขภาพ (Service excellence)

กลยุทธ์ ๒.๑ พัฒนาระบบบริหารจัดการการแพทย์ฉุกเฉิน

- การพัฒนาระบบ ecs / ems

กลยุทธ์ ๒.๒ พัฒนาระบบบริการสุขภาพที่เป็นมิตรกับชาวต่างชาติ

- พัฒนาระบบบริการสุขภาพที่เอื้อต่อการบริการชาวต่างชาติ

กลยุทธ์ ๒.๓ พัฒนาระบบบริการสาธารณสุขในพื้นที่พิเศษ

- พัฒนาศักยภาพหน่วยบริการและเครือข่ายบริการในพื้นที่พิเศษ
- คลินิกเวชศาสตร์นันทนาการ
- การแพทย์เชิงสุขภาพในพื้นที่ท่องเที่ยว

กลยุทธ์ ๒.๔ พัฒนาระบบบริการสุขภาพ (Service plan) ทุกระดับ/สาขา ให้มีคุณภาพ

ประเด็นที่ ๓. มุ่งพัฒนาทรัพยากรบุคคล

กลยุทธ์ ๓.๑ พัฒนาระบบข้อมูลและวางแผนผลิตกำลังคนด้านสุขภาพตามแผนอัตรากำลัง

(FTE HRD)

- พัฒนาระบบข้อมูลด้านกำลังคนระดับจังหวัด
- กระจายอัตรากำลังให้เหมาะสมกับภาระงานแต่ละพื้นที่

กลยุทธ์ ๓.๒ บริหารจัดการทรัพยากรบุคคลภายใต้แนวคิด SURAT MOPH (HRM)

- S – พัฒนาความรู้ความเข้าใจและสร้างทรัพยากรภายในเกี่ยวกับการบริหารเชิงกลยุทธ์

- U – บูรณาการในการดำเนินงาน
- R – นิเทศติดตามประเมินผล เพื่อทำข้อมูลเป็นฐานในการพัฒนา
- A – ลดขั้นตอนการพัฒนาที่ยุงยากซับซ้อน
- T – พัฒนาศักยภาพการทำงานเป็นทีม
- M – พัฒนาบุคคลต้นแบบ
- O – ส่งเสริมการสร้างงานวิจัย และนวัตกรรมเพื่อนำไปใช้ประโยชน์
- P – ส่งเสริมบริการ Service mind และ happy work place
- H – ส่งเสริมเครือข่ายคุณธรรม

กลยุทธ์ ๓.๓ พัฒนาศักยภาพกำลังคนด้านสุขภาพตาม service plan (HRD)

- พัฒนาศักยภาพบุคคลตามกรอบ Service plan ที่เหมาะสมถึงพื้นที่

กลยุทธ์ ๓.๔ สร้างเครือข่ายกำลังคนด้านสุขภาพ (HRN)

- ประสานความร่วมมือกับสถาบันการศึกษาในท้องถิ่นเพื่อผลิตกำลังคนด้านสุขภาพ
- ประสานความร่วมมือภาคีเครือข่าย เพื่อจัดการสุขภาพในพื้นที่

ประเด็นที่ ๔ มุ่งสู่องค์กรธรรมาภิบาล

กลยุทธ์ ๔.๑ เข้าใจ เข้าถึง พัฒนา สู่องค์กรธรรมาภิบาล

๔.๑.๑ ส่งเสริมองค์กรคุณธรรม

- ส่งเสริมทักษะบุคลากรและประกวดบุคคลต้นแบบ
- พัฒนางค์กรสาธารณสุขตามมาตรฐานหน่วยงานคุณธรรม ITA
- ประเมินหน่วยงานคุณธรรม
- ประกวดหน่วยงานคุณธรรมระดับต่างๆ
- ควบคุมติดตาม ระบบบริหารภายในจากองค์กรภายนอก

กลยุทธ์ ๔.๒ พัฒนาคุณภาพองค์กร

๔.๒.๑ พัฒนาคุณภาพหน่วยงาน สสอ.และ สสจ. (PMQA)

๔.๒.๒ พัฒนาคุณภาพหน่วยบริการ รพ.สต. ศสม. รพ. (รพ.สต.ติดตาม / HA)

กลยุทธ์ ๔.๓ พัฒนาระบบข้อมูลและเทคโนโลยีสารสนเทศ

๔.๓.๑ จัดทำฐานข้อมูลกลางหน่วยงาน ด้านทรัพยากรสาธารณสุข และพัสดุ

๔.๓.๒ จัดการระบบข้อมูลและเทคโนโลยีสารสนเทศของหน่วยงาน

กลยุทธ์ ๔.๔ การบริหารจัดการด้านการเงินการคลังสุขภาพ

ประเด็นที่ ๕. มุ่งพัฒนาเมืองสมุนไพรบวจจร (Herbal city excellence)

กลยุทธ์ ๕.๑ บริหารจัดการเมืองสมุนไพร

๕.๑.๑ จัดทำแผนกลยุทธ์และแผนปฏิบัติการ

๕.๑.๒ ประชุมคณะกรรมการวิจัย

๕.๑.๓ ประชุมคณะกรรมการขับเคลื่อน

๕.๑.๔ ประเมินผลโครงการเมืองสมุนไพรและกำกับติดตามแผน

กลยุทธ์ ๕.๒ พัฒนาการท่องเที่ยวเชิงสุขภาพ

- ๕.๒.๑ กำหนดอัตลักษณ์เด่นของแต่ละตำบล
- ๕.๒.๒ สร้างเรื่องราวที่สนับสนุนการท่องเที่ยวเชิงสุขภาพ
- ๕.๒.๓ จัดทำแผนการพัฒนาศูนย์กลางการท่องเที่ยวแต่ละตำบล
- ๕.๒.๔ ประชุมคณะกรรมการพัฒนาเส้นทางท่องเที่ยว

กลยุทธ์ ๕.๓ สร้างความเข้มแข็งโรงงานและโรงแปรรูปสมุนไพร

- ๕.๓.๑ พัฒนาผลิตภัณฑ์เด่นแต่ละกลุ่ม
- ๕.๓.๒ อบรมความรู้การเป็นผู้ประกอบการ
- ๕.๓.๓ จัดประชุมคณะกรรมการพัฒนาการแปรรูปสมุนไพร
- ๕.๓.๔ จัดทำแผนพัฒนาระบบผลิตและโรงงาน

กลยุทธ์ ๕.๔ ส่งเสริมการตลาดและประชาสัมพันธ์สมุนไพร

- ๕.๔.๑ ประชาสัมพันธ์และขับเคลื่อนแบรนด์”มนต์ไพร”
- ๕.๔.๒ จัดงาน Surat Food&Herb fair
- ๕.๔.๓ ประชุมคณะกรรมการด้านการตลาดและการประชาสัมพันธ์
- ๕.๔.๔ จัดงาน Surat Thani Herbal City Fair
- ๕.๔.๕ จัดงานมหกรรมสมุนไพรแห่งชาติ
- ๕.๔.๖ มหกรรมแพทย์แผนไทยระดับภาค

กลยุทธ์ ๕.๕ พัฒนาคุณภาพผลิตภัณฑ์สมุนไพรสู่สากล

- ๕.๕.๑ พัฒนาบรรจุภัณฑ์ผลิตภัณฑ์สมุนไพร
- ๕.๕.๒ การตรวจวิเคราะห์คุณภาพผลิตภัณฑ์จากสมุนไพร
- ๕.๕.๓ การอบรมให้ความรู้วิสาหกิจชุมชนเพื่อการยื่นรับมาตรฐาน

กลยุทธ์ ๕.๖ เพิ่มศักยภาพผลิตภัณฑ์สมุนไพรเป้าหมายด้วยนวัตกรรมแบบครบวงจร (ขมิ้นชัน มะพร้าว)

- ๕.๖.๑ พัฒนาผลิตภัณฑ์ใหม่จากสมุนไพรเป้าหมาย
- ๕.๖.๒ พัฒนาการปลูกขมิ้นชันมาตรฐาน GAP หรือ อินทรีย์
- ๕.๖.๓ อบรมให้ความรู้การปลูกวัตถุดิบสมุนไพร



ทิศทางกำกับการขับเคลื่อนการดำเนินงาน
ตามนโยบายเร่งรัดกระทรวงสาธารณสุข
ประจำปีงบประมาณ พ.ศ.2563



นโยบายเร่งรัดของผู้บริหารกระทรวงสาธารณสุข ปีงบประมาณ พ.ศ. 2563

1 สุขภาพทุกกลุ่มวัย



- 🏠 แม่และเด็ก
- 🏠 ผู้สูงอายุ
- 🏠 Health Literacy

4



พัฒนาระบบสุขภาพปฐมภูมิ

- 🏠 อสม. เป็นหมอครอบครัว
- 🏠 ทีม PCC 🏠 พชอ.
- 🏠 รพ.สต. ตัดดาว



โครงการพระราชดำริ



2 การควบคุมป้องกันโรค

5



ลดแออัด ลดรอคอยในโรงพยาบาล

- 🏠 จัดระบบบริการเพื่อลดความแออัด
- 🏠 ห้องฉุกเฉินคุณภาพ

7



การเข้าถึงกัญชาทางการแพทย์

9



องค์กรคุณภาพ

- 🏠 HA
- 🏠 PMQA
- 🏠 องค์กรแห่งความสุข



3 จัดการภัยคุกคามความมั่นคงทางสุขภาพ

- 🏠 การยุติการใช้สารเคมีทางการเกษตรที่อันตรายต่อสุขภาพ
- 🏠 ใช้ยาอย่างสมเหตุผล/จัดการเชื้อดื้อยา(RDU & AMR)

6



Fast Track

- 🏠 Stroke
- 🏠 STEMI

8



นวัตกรรมทางการแพทย์เพื่อเศรษฐกิจ

- 🏠 สมุนไพร การนวดไทย และการท่องเที่ยวเชิงสุขภาพเสริมเศรษฐกิจ

10



นวัตกรรมการบริหารจัดการของเขตสุขภาพ

(Initiative Management)



▶ สุขภาพกลุ่มวัย

กลุ่มวัยแม่และเด็ก

กลุ่มวัยผู้สูงอายุ

Health Literacy : การออกกำลังกาย



▶ การควบคุมป้องกันโรค

มุ่งเน้นความครอบคลุมในการค้นหาและ
เพิ่มอัตราความสำเร็จการรักษาผู้ป่วย
วัณโรคปอดรายใหม่



▶ จัดการภัยคุกคาม
ความมั่นคงทางสุขภาพ

ยุติการใช้สารเคมีทางการเกษตร
ที่อันตรายต่อสุขภาพ

ใช้ยาอย่างสมเหตุผล/จัดการเชื้อดื้อยา
(RDU & AMR)

▶ พัฒนาระบบสุขภาพปฐมภูมิ

พัฒนา อสม.เป็นหมอครอบครัว

พัฒนาทีม PCC

คณะกรรมการพัฒนาคุณภาพชีวิต
ระดับอำเภอ (พชอ.)

รพ.สต.ติดตาม



ลดแออัด ลดรอคอย ในโรงพยาบาล

เพิ่มการให้บริการใน PCC เขตเมือง
การรับยาที่ร้านขายยา
ใช้เทคโนโลยีสารสนเทศ

พัฒนาห้องฉุกเฉินคุณภาพ



▶ Fast Track

การจัดการโรคหลอดเลือดสมอง
(Stroke)

การจัดการโรคกล้ามเนื้อหัวใจ
ขาดเลือดเฉียบพลัน (STEMI)



การเข้าถึงกัญชา ทางการแพทย์

มุ่งเน้นให้ประชาชนมีความรู้
และเข้าถึงกัญชาทางการแพทย์
ได้อย่างทั่วถึงมีคุณภาพและปลอดภัย

A top-down view of a wooden desk with various medical supplies: a stethoscope, a white spiral notebook, a grey pen, and several colorful pills (pink, yellow, and red).

▶ นวัตกรรมทางการแพทย์ เพื่อเศรษฐกิจ

สนับสนุนการใช้สมุนไพรไทย การนวดไทย
และการท่องเที่ยวเชิงสุขภาพเสริมเศรษฐกิจ



▶ องค์กรคุณภาพ

HA

PMQA

องค์กรแห่งความสุข





▶ นวัตกรรมการบริหาร จัดการของเขตสุขภาพ (Initiative Management)

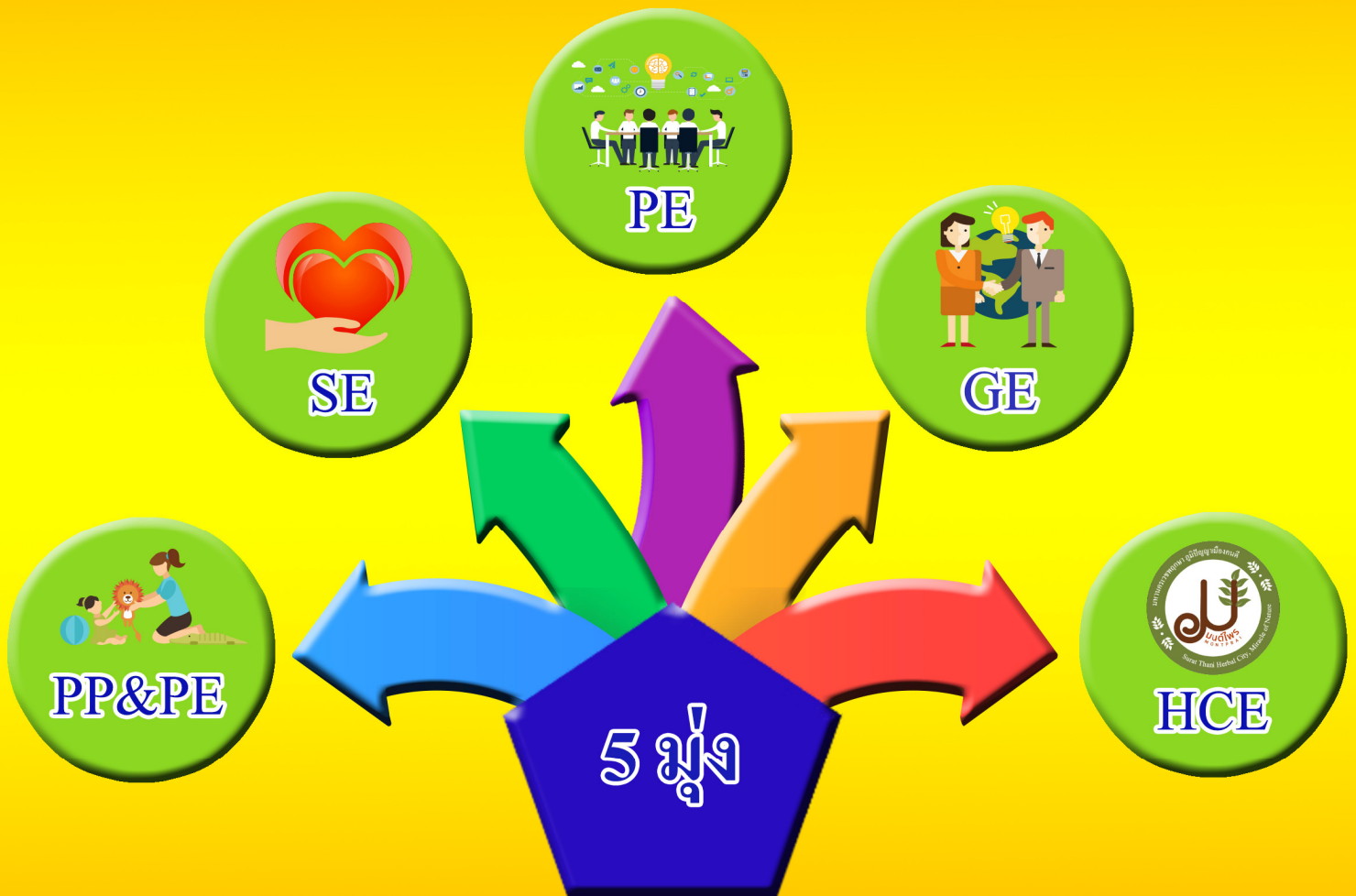
เพิ่มประสิทธิภาพการบริหารจัดการ
ของเขตสุขภาพ

“ประชาชนสุขภาพดี เจ้าหน้าที่มีความสุข ระบบสุขภาพยั่งยืน”





แผนพัฒนางานสาธารณสุขจังหวัดสุราษฎร์ธานี ปี 2563



สำนักงานสาธารณสุขจังหวัดสุราษฎร์ธานี

คำนำ

แผนพัฒนางานสาธารณสุขจังหวัดสุราษฎร์ธานี ปี ๒๕๖๓ จัดทำขึ้นเพื่อเป็นทิศทางขับเคลื่อนนโยบายสู่การปฏิบัติ ตามแผนบริหารราชการแผ่นดินของรัฐบาล นโยบายกระทรวงสาธารณสุข แผนพัฒนาจังหวัดสุราษฎร์ธานี ปัญหาสาธารณสุขของพื้นที่จังหวัดสุราษฎร์ธานี และนโยบายสาธารณสุขของนายแพทย์สาธารณสุขจังหวัดสุราษฎร์ธานี

กระบวนการจัดทำแผนพัฒนางานสาธารณสุข ในปีนี้ ได้จัดประชุมรับฟังความคิดเห็นจากภาคีด้านสุขภาพ คณะผู้บริหาร บุคลากรสาธารณสุขและผู้ที่เกี่ยวข้อง นำผลการประเมินการดำเนินงานตามยุทธศาสตร์สาธารณสุข ปีที่ผ่านมาเป็นกรอบการจัดทำและทบทวนการวิเคราะห์สถานการณ์กำหนดยุทธศาสตร์ ๕ ด้าน หรือ ๕ มุ่งสู่ความเป็นเลิศ โดยนายแพทย์สาธารณสุขจังหวัดสุราษฎร์ธานี ได้มอบนโยบายการทำงาน มีคณะทำงานแผนยุทธศาสตร์ได้ร่วมจัดทำกลยุทธ์การดำเนินงาน มีตัวชี้วัด ๗๔ ตัวชี้วัด และขับเคลื่อนงานด้วย “SURAT ดี Health City” ภายใต้คำขวัญจังหวัดสุราษฎร์ธานี ในส่วนการส่งเสริมสุขภาพป้องกันและควบคุมโรคใช้กรอบปฏิญญาศรีวิชัย “HAPPEN” มีค่านิยมร่วมคือ MOPH^{+SURAT} เพื่อการทำงานบรรลุความสำเร็จ ได้จัดประชุมมอบนโยบายและชี้แจงแผนพัฒนางานสาธารณสุขจังหวัดสุราษฎร์ธานี ปี ๒๕๖๓ เพื่อชี้แจงกลยุทธ์ แผนงานการดำเนินงานและตัวชี้วัด สู่หน่วยงานและภาคีที่เกี่ยวข้อง ซึ่งหน่วยงานทุกระดับสามารถนำไปเป็นแนวทางในการปฏิบัติงาน ติดตามและประเมินผล ได้อย่างเป็นรูปธรรม

ขอให้ผู้มีส่วนเกี่ยวข้องทุกระดับ ได้นำแผนพัฒนางานสาธารณสุขจังหวัดสุราษฎร์ธานี ปี ๒๕๖๓ ไปสู่การปฏิบัติในระดับพื้นที่และหน่วยงาน เพื่อบูรณาการขับเคลื่อนนโยบาย ให้ประชาชนมีสุขภาพดี ตามเป้าประสงค์ที่กำหนดไว้

สำนักงานสาธารณสุขจังหวัดสุราษฎร์ธานี

๑๑ ตุลาคม ๒๕๖๒

สารบัญ

	หน้า
คำนำ	ก
สารบัญ	ข
นโยบายรัฐบาล รัฐมนตรีและคณะผู้บริหาร	
คำแถลงนโยบายของคณะรัฐมนตรี	๑
นโยบายรัฐมนตรี	๘
นโยบายการบริหารงานของปลัดกระทรวงสาธารณสุข	๑๐
นโยบายการดำเนินงานของนายแพทย์สาธารณสุขจังหวัดสุราษฎร์ธานี	๑๒
แผนพัฒนางานสาธารณสุขจังหวัดสุราษฎร์ธานี ปี ๒๕๖๓	๑๓
วิสัยทัศน์ พันธกิจ ค่านิยมร่วม ประเด็นยุทธศาสตร์ ตัวชี้วัด ค่าเป้าหมาย	๑๔
กลยุทธ์และแผนพัฒนางานสาธารณสุขจังหวัดสุราษฎร์ธานี	๓๐
ประเด็นที่ ๑. มุ่งส่งเสริมสุขภาพ ป้องกันโรคและคุ้มครองสุขภาพประชาชน	๓๑
ประเด็นที่ ๒. มุ่งพัฒนาบริการสุขภาพ	๔๑
ประเด็นที่ ๓. มุ่งพัฒนาทรัพยากรบุคคล	๔๕
ประเด็นที่ ๔. มุ่งส่งเสริมกิจกรรมมาภิบาล	๔๖
ประเด็นที่ ๕. มุ่งพัฒนาเมืองสมุนไพรบวจจร	๔๙
รายละเอียดตัวชี้วัดแผนพัฒนางานสาธารณสุขจังหวัดสุราษฎร์ธานี	๕๒
ภาคผนวก	๑๕๑
ทิศทางการขับเคลื่อนการดำเนินงานตามนโยบายเร่งรัดกระทรวงสาธารณสุข	๑๕๒
ประจำปีงบประมาณ พ.ศ. ๒๕๖๓	

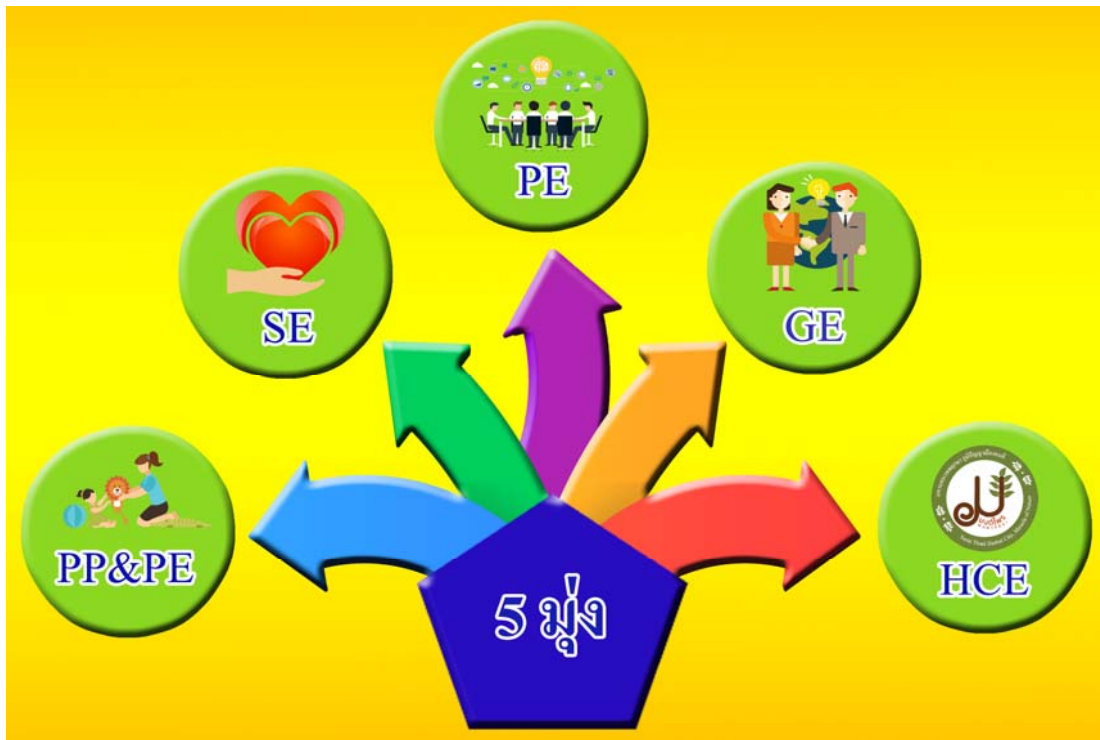




สำนักงานสาธารณสุขจังหวัดสุราษฎร์ธานี
Surat Thani provincial Public Health Office



แผนปฏิบัติการ ประจำปีงบประมาณ ๒๕๖๓



สำนักงานสาธารณสุขจังหวัดสุราษฎร์ธานี



บันทึกข้อความ

ห้องรอง ผวจ.สฎ.
 รับเมื่อ... 7... S.O. 2562
 เลขที่รับ... 2999

ส่วนราชการ กลุ่มงานพัฒนายุทธศาสตร์สาธารณสุข สำนักงานสาธารณสุขจังหวัดสุราษฎร์ธานี
 ที่ สฎ ๐๐๓๒.๐๑๓/ ๕๓๗๖ วันที่ ๑๖ ธันวาคม ๒๕๖๒

ห้อง ผวจ.สฎ.
 เลขที่ 5965
 24 Dec 62

เรื่อง ขออนุมัติแผนปฏิบัติการสำนักงานสาธารณสุขจังหวัดฯ ประจำปีงบประมาณ พ.ศ. ๒๕๖๓

เรียน ผู้ว่าราชการจังหวัดสุราษฎร์ธานี

ตามที่ยุทธศาสตร์การพัฒนาระบบราชการไทย กำหนดให้มีการยกระดับความสามารถและมาตรฐานการทำงานของหน่วยราชการให้อยู่ในระดับสูงเทียบเท่ามาตรฐานสากล โดยยึดหลักการบริหารกิจการบ้านเมืองที่ดี มีเป้าหมายเพื่อประโยชน์สุขของประชาชน เกิดผลสัมฤทธิ์ต่อภารกิจของรัฐ มีประสิทธิภาพและเกิดความคุ้มค่าในเชิงภารกิจของรัฐ และสำนักงานคณะกรรมการพัฒนาระบบราชการ (กพร.) กำหนดเกณฑ์คุณภาพการบริหารจัดการภาครัฐ และนำไปใช้ในการพัฒนาระบบราชการไทย

เพื่อตอบสนองการดำเนินการพัฒนาคุณภาพการบริหารจัดการภาครัฐ สำนักงานสาธารณสุขจังหวัดสุราษฎร์ธานี ได้จัดทำแผนปฏิบัติการสำนักงานสาธารณสุขจังหวัดสุราษฎร์ธานี ประจำปีงบประมาณ พ.ศ. ๒๕๖๓ ภายใต้ยุทธศาสตร์สาธารณสุขจังหวัดสุราษฎร์ธานี ๕ ด้าน รวม ๑๑๙ โครงการ งบประมาณ ๓๐,๙๙๕,๓๐๐ บาท ซึ่งตอบสนองนโยบายรัฐบาลด้านสังคมและคุณภาพชีวิต นโยบายกระทรวงสาธารณสุขและยุทธศาสตร์จังหวัดสุราษฎร์ธานี

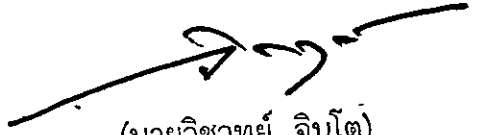
จึงเรียนมาเพื่อโปรดพิจารณา หากเห็นชอบได้โปรดลงนามอนุมัติแผนปฏิบัติการสำนักงานสาธารณสุขจังหวัดสุราษฎร์ธานี ประจำปีงบประมาณ พ.ศ. ๒๕๖๓ เพื่อใช้เป็นกรอบในการปฏิบัติงานต่อไป


 (นายมนู สุกตสกุล)

นายแพทย์สาธารณสุขจังหวัดสุราษฎร์ธานี

(นางแจ่มจิตรี พูลสวัสดิ์)

รองผู้ว่าราชการจังหวัดสุราษฎร์ธานี

๕๐-


(นายวิชวุทย์ จินโต)

ผู้ว่าราชการจังหวัดสุราษฎร์ธานี

ลำดับ	โครงการ/กิจกรรม	วัตถุประสงค์	กลุ่มเป้าหมาย/จำนวน	ระยะเวลาโครงการ (ระบุเดือน)				รวมงบประมาณ (บาท)	งบประมาณรายไตรมาส (บาท)				ผู้รับผิดชอบ
				๑	๒	๓	๔		๑	๒	๓	๔	
๑	โครงการพัฒนาระบบการบริหารจัดการกลุ่มสตรีและเด็กปฐมวัย	เพื่อให้การดำเนินงานโครงการได้บรรลุวัตถุประสงค์และลดข้อผิดพลาด	คณะกรรมการ MCH ระดับจังหวัด ๑๐๐ คน	พ.ย.	ก.พ.	พ.ค.	ก.ค.	๘๗,๐๐๐					นางศุภิศา แทนนิล
	๑.ประชุมคณะกรรมการ MCH Board ระดับจังหวัด		บุคลากรแผนกฝากครรภ์/ห้องคลอด ๕๐ คน		ก.พ.	พ.ค.	ก.ค.		๘,๐๐๐	๘,๐๐๐	๘,๐๐๐	๘,๐๐๐	
	๒. ประชุม Perinatal Conference		บุคลากรแผนกฝากครรภ์/ห้องคลอด ๕๐ คน		ก.พ.	พ.ค.	ก.ค.		๒,๕๐๐	๒,๕๐๐	๒,๕๐๐	๒,๕๐๐	
	๓. ประชุมติดตามและกำกับงานแผนกฝากครรภ์และห้องคลอด		บุคลากรแผนกฝากครรภ์/ห้องคลอด ๒๐ คน	พ.ย.	ก.พ.	พ.ค.	ก.ค.		๑,๘๐๐	๑,๘๐๐	๑,๘๐๐	๑,๘๐๐	
	๔. ประชุมเชิงปฏิบัติการภาวะฉุกเฉินในสูติศาสตร์		บุคลากรแผนกห้องคลอด ๘๐ คน		ก.พ.				๔๐,๖๐๐				
	๕. ติดตามผลการดำเนินงานระบบวีดิโอ Conference												
๒	โครงการขับเคลื่อนหมู่บ้าน/ชุมชนไอโอดีน	เพื่อให้รางวัลป้องกันและควบคุมโรคขาดสารไอโอดีนในประชาชนทุกกลุ่มวัย	๕๐๐ ครัวเรือน/ อำเภอ	มี.ค.	เม.ย.	พ.ค.	มิ.ย.						น.ส.ณัฐกัญญา ปิตะวรากรม
	๑. รณรงค์ส่งเสริมตรวจคุณภาพเกลือเสริมไอโอดีนทุกตำบล		๓๓๐ ราย/ จังหวัด	มี.ค.	เม.ย.	พ.ค.	มิ.ย.						
	๒. การสำรวจปีสภาวะหญิงตั้งครรภ์รายใหม่		๑ ครั้ง		พ.ค.	มิ.ย.				๓,๐๐๐			
	๓. จัดนิทรรศการช่วงสัปดาห์รณรงค์วันไอโอดีนแห่งชาติ ๒๕ มิ.ย. ๖๓				พ.ค.	มิ.ย.							
๓	โครงการส่งเสริมพัฒนาการเด็กเฉลิมพระเกียรติสมเด็จพระนางเจ้าสิริกิติ์ พระบรมราชินีนาถ เนื่องในโอกาสฉลองพระชนมายุ ๕ รอบ ๒ เมษายน ๒๕๕๘	เพื่อให้เด็กปฐมวัยมีพัฒนาการสมวัย											นางสาวสุพัตร์ เจริญรักษ์

29

ลำดับ	โครงการ/กิจกรรม	วัตถุประสงค์	กลุ่มเป้าหมาย/จำนวน	ระยะเวลารายการไตรมาส (ระบุเดือน)				รวมงบประมาณ (บาท)	งบประมาณรายไตรมาส (บาท)				ผู้รับผิดชอบ	
				๑	๒	๓	๔		๑	๒	๓	๔		
	๒ คัดเลือกอำเภอที่มีผลงานเด่น และมอบโล่รางวัล	มีส่วนร่วมของแกนนำ ออ. น้อย เจ้าหน้าที่ อสม. ชุมชนและครอบครัว	๑ แห่ง	มค - มี ค						๑,๐๐๐				
	ค่าใช้จ่ายเดินทางไปราชการงานยุทธ							๓,๗๕๐	๓,๗๕๐				๓,๗๕๐	
๑๑๘	โครงการรณรงคภายในชุมชน	๑ ส่งเสริมพฤติกรรมการใช้ยาอย่างสมเหตุสมผล อย่างยั่งยืน โดยการมีส่วนร่วมจากคนในครอบครัว ชุมชน เพื่อแก้ไขปัญหาคาบาฆ่าไปใช้ในทางที่ไม่เหมาะสม และ ลดความเสี่ยงที่จะเกิดอันตรายจากการใช้ยา	๒ อำเภอ	มค- มีค.			๕,๐๐๐							นางสาวอรรษา นาคมิตร
	๑ จัดประชุม เพื่อชี้แจง และติดตามประเมินผลการทำงาน		๔๐ คน ๒ ครั้ง	ธค				๒,๕๐๐	๒,๕๐๐					
๑๑๙	โครงการอบรมวิทยาด้านเภสัชกรรมและคุ้มครองผู้บริโภค	๑.เพื่อพัฒนาศักยภาพบุคลากรสาธารณสุขด้านกรวิจัย ๒.เพื่อส่งเสริมให้เกิดงานวิจัยด้านเภสัชกรรมและงานคุ้มครองผู้บริโภคในจังหวัดสุราษฎร์ธานี	๑ ครั้ง x ๔๐ คน x ๒ วัน				๗๓,๖๖๐							นายคชาพล นิมิตต
	๒ ค่าใช้จ่ายในการไปราชการ							๘,๕๐๐	๘,๕๐๐				๘,๕๐๐	
	รวมงบ ม.๔๔						๒๑๘,๙๐๐	๑๓๕,๓๘๐	๘๖,๐๐๐	๘๖,๐๐๐	๘๖,๐๐๐	๘๖,๐๐๐	๘๖,๐๐๐	
	๒ ค่าใช้จ่ายในการไปราชการ							๒,๕๐๐	๒,๕๐๐				๒,๕๐๐	
	รวมงบประมาณปี ๒๕๖๓						๓๐,๙๕๕,๓๑๐	๒,๕๕๗,๘๖๒	๓,๙๒๕,๘๖๒	๓,๙๒๕,๘๖๒	๓,๙๒๕,๘๖๒	๓,๙๒๕,๘๖๒	๓,๙๒๕,๘๖๒	

ลงชื่อ.....ผู้จัดทำ

(นายสิงห์ณรงค์ ใจชื่น)

นักวิชาการสาธารณสุขชำนาญการ

ลงชื่อ.....ผู้เสนอ

(นายศุภตยา สุทธิรักษ์)

นักวิเคราะห์นโยบายและแผนชำนาญการพิเศษ

ลงชื่อ.....ผู้เห็นชอบ

(นายมนู หักสกุล)

นายแพทย์สาธารณสุขจังหวัดสุราษฎร์ธานี

ลงชื่อ.....ผู้อนุมัติ

(นายวิฑูรย์.....จินโต)

ผู้ว่าราชการจังหวัดสุราษฎร์ธานี



สรุปโครงการตามแผนปฏิบัติการและแผนงบประมาณ
ประจำปีงบประมาณ พ.ศ.2562
สำนักงานสาธารณสุขจังหวัดสุราษฎร์ธานี



สรุปโครงการตามแผนปฏิบัติการและแผนงบประมาณ ปีงบประมาณ พ.ศ.2562

สำนักงานสาธารณสุขจังหวัดสุราษฎร์ธานี

.....
โครงการขับเคลื่อนมหัศจรรย์ 1,000 วันแรกของชีวิต

วัตถุประสงค์

1. เพื่อพัฒนาระบบการบริการ การบริหารจัดการการดูแลกลุ่มสตรีและเด็กปฐมวัย โดยเน้นพัฒนาคุณภาพคลินิกฝากครรภ์ (ANC) ตามชุดสิทธิประโยชน์ และพัฒนาคุณภาพคลินิกสุขภาพเด็กดี (WCC) ตามชุดสิทธิประโยชน์
2. เพื่อพัฒนามาตรฐานงานอนามัยแม่และเด็ก ตั้งแต่ระยะก่อนตั้งครรภ์ ตั้งครรภ์ คลอด หลังคลอด และการเลี้ยงดูเด็ก
3. เพื่อพัฒนาและยกระดับบริการในกลุ่มหญิงตั้งครรภ์และเด็ก 0-5 ปี
4. ยกระดับการมีส่วนร่วมของชุมชน ท้องถิ่นและภาคีเครือข่าย

กิจกรรมหลัก

1. ประชุมการจัดประชุมคณะกรรมการอนามัยแม่และเด็กระดับจังหวัด MCH board ครั้งที่ 1 เดือนมกราคม ณ โรงแรมวังใต้ อำเภอเมืองฯ จังหวัดสุราษฎร์ธานี

ภาพประกอบ



ความสำเร็จหรือผลที่ได้รับ

จัดประชุมคณะกรรมการอนามัยแม่และเด็กระดับจังหวัด MCH board ครั้งที่ 1 เดือนมกราคม 2562 ณ โรงแรมวังใต้ อำเภอเมืองฯ จังหวัดสุราษฎร์ธานี มีผู้เข้าร่วมประชุม 110 คน

ผลที่ได้

1. ทบทวนคำสั่ง คณะกรรมการอนามัยแม่และเด็กระดับจังหวัด MCH board ปี 2562
2. จัดทำแนวทางการส่งต่อสูติ-นรีเวชโรงพยาบาลสุราษฎร์ธานีเพื่อเป็นแนวทางระบบส่งต่อจังหวัดสุราษฎร์ธานี
3. ระบบการคัดกรองและส่งต่อเด็กปฐมวัยและวัยเรียน ปี2562
4. ชี้แจงนโยบายการดำเนินงานมหัศจรรย์ 1,000 วัน

ผู้รับผิดชอบ

นางสุทิดา แทนนิล ตำแหน่ง พยาบาลวิชาชีพชำนาญการ กลุ่มงานส่งเสริมสุขภาพ



บันทึกข้อความ

ส่วนราชการ สำนักงานสาธารณสุขจังหวัดสุราษฎร์ธานี กลุ่มงานพัฒนายุทธศาสตร์สาธารณสุข

ที่ สฎ ๐๐๓๒.๐๑๓/๙๑

วันที่ ๑๑ มีนาคม ๒๕๖๓

เรื่อง ขออนุญาตนำข้อมูลเผยแพร่บนเว็บไซต์ของสำนักงานสาธารณสุขจังหวัดสุราษฎร์ธานี

เรียน นายแพทย์สาธารณสุขจังหวัดสุราษฎร์ธานี

ตามแนวทางการเผยแพร่ข้อมูลต่อสาธารณะผ่านเว็บไซต์ของหน่วยงาน จะต้องขออนุมัติจากผู้บังคับบัญชาสูงสุดของหน่วยงาน

ในการนี้ กลุ่มงานพัฒนายุทธศาสตร์สาธารณสุข มีความประสงค์ขอ นำข้อมูล แผนพัฒนาสาธารณสุขจังหวัดสุราษฎร์ธานี แผนปฏิบัติการประจำปีงบประมาณ พ.ศ. ๒๕๖๓ และสรุปโครงการตามแผนปฏิบัติการและแผนงบประมาณ ปีงบประมาณ พ.ศ. ๒๕๖๒ เผยแพร่ต่อสาธารณะผ่านเว็บไซต์ของสำนักงานสาธารณสุขจังหวัดสุราษฎร์ธานี

จึงเรียนมาเพื่อโปรดพิจารณาอนุมัติ

(นายสิงห์ธนกรณ์ ใจชื่น)

นักวิชาการสาธารณสุขชำนาญการ

(นายเอกธัช มุกดาพิทักษ์)

ผู้อำนวยการโรงพยาบาลกาญจนดิษฐ์

ปฏิบัติหน้าที่ในตำแหน่งนายแพทย์เชี่ยวชาญ (ดำรงวาระกรรมป้องกัน)รักษาการแทน

นายแพทย์สาธารณสุขจังหวัดสุราษฎร์ธานี

ข้อมูลเอกสารการเผยแพร่บนเว็บไซต์

EB 9 ข้อมูลพื้นฐานเป็นปัจจุบัน

ข้อ 9.1.1 ผู้บริหารหน่วยงาน

ข้อ 9.1.2 นโยบาย นพ.สสจ.

ข้อ 9.1.3 โครงสร้างหน่วยงาน

ข้อ 9.1.4 อำนาจหน้าที่ตามกฎหมายกระทรวง

ข้อ 9.1.5 วิสัยทัศน์ พันธกิจ ค่านิยมร่วม

ข้อ 9.1.6 ประเด็นยุทธ / กลยุทธ์หน่วยงาน

ข้อ 9.2 แผนพัฒนาสาธารณสุขหน่วยงาน

ข้อ 9.3 แผนปฏิบัติราชการประจำปีหน่วยงาน

ข้อ 9.4 แผนการใช้จ่ายงบประมาณประจำปีหน่วยงาน

(ข้อ 9.3 และ 9.4 เล่มเดียวกัน)

EB 10 เผยแพร่แผนปฏิบัติราชการประจำปี

EB 11 เผยแพร่ประเมินผลการปฏิบัติราชการประจำปี

EB 12 เผยแพร่กำกับติดตามแผนปฏิบัติราชการประจำปี

สสจ.สุราษฎร์ธานี หนึ่งเดียวในถิ่น

ไม่ไปไหนอื่น | stpho.go.th

สำนักงานสาธารณสุขจังหวัดสุราษฎร์ธานี

SURAT THANI PROVINCIAL HEALTH OFFICE

วิสัยทัศน์ ...
เป็นองค์กรหลักด้านสุขภาพ
ที่ร่วมพลังสังคมเพื่อประชาชนสุขภาพดี




นายแพทย์ชูศักดิ์ สดกลัด
นายแพทย์สาธารณสุขจังหวัดสุราษฎร์ธานี

ข้อมูลส่วนตัว

- ห้องปฏิบัติการคุณภาพ
- เผยแพร่แผนการจัดซื้อ/จ้าง
- ประกาศจัดซื้อ จัดจ้าง
- ผู้ชนะการเสนอราคา
- ผลการ จัดซื้อ จัดจ้าง
- รายงานการเงิน
- หมายเลขโทรศัพท์

คณะกรรมการจริยธรรม
ประจำสำนักงานปลัดกระทรวงสาธารณสุข

ประธานกรรมการ

โครงการบูรณาการหน่วยงานที่เกี่ยวข้องที่ เชื้อเอชไอวีและประชาชนผู้ตกงาน พระบาทสมเด็จพระปรมินทรมหาภูมิพลอดุลยเดช บรมนาถบพิตร และถวายสมเด็จพระนางเจ้าสิริกิติ์พระบรมราชินีนาถ ในรัชกาลที่ ๙ และสมเด็จพระเจ้าอยู่หัว ครองที่ 1-2

- ประกาศเจตนารมณ์การต่อต้านการทุจริต "กระทรวงสาธารณสุขใสสะอาด ร่มเกล้าแห่งชาติ (MOPH Zero Tolerance)" ประจำปีงบประมาณ พ.ศ. 2563 สำนักงานสาธารณสุขจังหวัดสุราษฎร์ธานี ข้าราชการที่มีผลการปฏิบัติงานอยู่ในระดับต้นและดีมาก, ลูกจ้างประจำที่มีผลการปฏิบัติงานอยู่ในระดับต้นและดีมาก, พนักงานราชการที่ทำไปมีผลการปฏิบัติงานอยู่ในระดับต้นและดีมาก, พนักงานกรมราชทัณฑ์สุราษฎร์ธานีที่มีผลการปฏิบัติงานอยู่ในทุกข้อมติต้นและดีมาก, ลูกจ้างชั่วคราวเงินนอก

www.stpho.go.th/healthroom/main.html

สสจ.สุราษฎร์ธานี หนึ่งเดียวในถิ่น

Untitled Document

ไม่ไปไหนอื่น | stpho.go.th/healthroom/main.html

ห้องปฏิบัติการสุขภาพจังหวัดสุราษฎร์ธานี

- ข้อมูลทั่วไป
- จำนวนห้อง หน่วยงาน
- ประวัติสำนักงาน
- ผู้บริหารหน่วยงาน
- นโยบายผู้บริหารหน่วยงาน
- โครงสร้างหน่วยงาน
- สำนักงานที่ขึ้นสังกัดกระทรวง
- วิสัยทัศน์ ภารกิจ วัตถุประสงค์
- ยุทธศาสตร์หน่วยงาน
- บุคลากรประจำจังหวัด
 - ภาคราชการประจำจังหวัด
 - แผนกปฏิบัติการประจำจังหวัด
 - สหประชากรมณฑลประจำจังหวัด
 - ข้าราชการและพนักงานในประจำจังหวัด
 - ลูกจ้างประจำของราชการและในภาคเอกชนประจำจังหวัด
- ประชากรกลุ่ม 62561
- ประชากรกลุ่มชาย/เพศ สดชาย 61
- ประชากรกลุ่มชาย/เพศ สดชาย 61
- ประชากรกลุ่ม 62560
- ประชากรกลุ่มชาย/เพศ 60



องค์กรที่เป็นเลิศ
ด้านการจัดการสุขภาพ เพื่อประชาชนสุขภาพดี

สสจ.สุราษฎร์ธานี วิทยาลัยนวมินทราชินียุวกษัตริย์

Untitled Document

ไม่ปลอดภัย | stpho.go.th/healthroom/main.html

ห้องปฏิบัติการสุขภาพจังหวัดสุราษฎร์ธานี

ผู้บริหารหน่วยงาน.pdf 1/1

คณะผู้บริหารสำนักงานสาธารณสุขจังหวัดสุราษฎร์ธานี

นายแพทย์บุญ ฤกษ์สกุล
นายแพทย์สาธารณสุขจังหวัดสุราษฎร์ธานี

นายแพทย์สุภัทท์ ภูภิรมย์กุล
นายแพทย์เชี่ยวชาญ
ด้านเวชกรรมป้องกัน ๑

นายแพทย์เอกชัย มุกดาพิทักษ์
นายแพทย์เชี่ยวชาญ
ด้านเวชกรรมป้องกัน ๒

นางอรณิต ช่างทอง
นักวิชาการสาธารณสุขเชี่ยวชาญ
ด้านส่งเสริมทันต

ดร.ปรมณู จินา
นักวิชาการสาธารณสุข
ด้านบริหารสาธารณสุข

นางสาวลิลลิกานต์ จิรน้อยสุนทร
นักวิชาการสาธารณสุขชำนาญการพิเศษ
ผู้ช่วยนายแพทย์สาธารณสุขจังหวัด

22:50
12/3/2563

สสจ.สุราษฎร์ธานี วิทยาลัยนวมินทราชินียุวกษัตริย์

Untitled Document

ไม่ปลอดภัย | stpho.go.th/healthroom/main.html

ห้องปฏิบัติการสุขภาพจังหวัดสุราษฎร์ธานี

นโยบายการดำเนินงาน
นายแพทย์บุญ ฤกษ์สกุล
นายแพทย์สาธารณสุขจังหวัดสุราษฎร์ธานี

- ขับเคลื่อนนโยบายรัฐมนตรี "ลดรายจ่าย เพิ่มรายได้ ร้างกายแข็งแรง" ทำให้เศรษฐกิจประเทศแข็งแรง โดยการร่วมแรงร่วมใจกันทำงาน ที่สำคัญ ๕ ด้าน
- ให้ความสำคัญกับครัวเรือนปฏิบัติการ ที่ปลัดกระทรวงสาธารณสุข ได้มอบให้กับผู้บริหาร ทุกระดับ
- Herbal city เมืองสมุนไพรครบวงจร ร่วมบูรณาการกับหน่วยงานที่เกี่ยวข้อง สนับสนุนกิจกรรมดีทาง กลางทาง ปลายทาง ให้ต่อเนื่อง โดยมีโรงพยาบาลทำางเป็นสถานที่ผลิตยาสมุนไพรได้มาตรฐาน และมีการ ใช้อาสมุนไพรมหาวิทยาลัยบูรพา
- MOPH²⁰¹⁹ ดำเนินการให้เป็นรูปธรรม เช่น มีความสะอาด มีคุณธรรม จริยธรรม วิชาการเรียนรู้ ค้นหา ความรู้ผ่านสื่อ มีวินัย ตรงต่อเวลา และมีความรับผิดชอบ
- ITA พัฒนางค์กรมมาตรฐานหน่วยงานคุณธรรม มีการตรวจสอบภายใน ควบคุมติดตาม ระบบบริหาร ภายใต้นโยบายจกกรม
- พัฒนา ทร./รพ.สต./ศสม. ให้มีคุณภาพ และ สสจ./สอ. ได้ตามเกณฑ์ PMQA ที่กำหนด
- เน้น SMART ตามทิศทางเขตสุขภาพ และ KPI ที่ยังเป็นปัญหาของจังหวัดพื้นที่ เช่น แม่และเด็ก โรคไม่ ติดต่อเชื้อรัง เบาหวาน ความดันโลหิตสูง Sepsis CKD
- เข้าร่วมกิจกรรมจิตอาสา และร่วมกันพัฒนาสิ่งแวดล้อมหน่วยงานอย่างต่อเนื่อง

22:52
12/3/2563

สสจ.สุราษฎร์ธานี วิทยาลัยนวมินทราชูทิศ

Untitled Document

ไม่ปลอดภัย | stpho.go.th/healthroom/main.html

ห้องปฏิบัติการสุขภาพจังหวัดสุราษฎร์ธานี

- 📄 ข้อมูลทั่วไป
- 📄 จำนวนสำเนา หน่วยงาน
- 📄 ประวัติสำนักงาน
- 📄 หน้าที่ราชการ
- 📄 นโยบายผู้บริหารหน่วยงาน
- 📄 โครงสร้างหน่วยงาน
- 📄 อำนาจหน้าที่ทางกฎหมาย
- 📄 วัตถุประสงค์ พันธกิจ อำนาจหน้าที่
- 📄 ยุทธศาสตร์สำนักงาน
- 📄 วัตถุประสงค์ประจำปี
- 📄 แผนปฏิบัติการประจำปี
- 📄 งบประมาณประจำปี
- 📄 ขอบเขตภารกิจในแผนประจำปี
- 📄 เอกสารหรือรายงานผลการดำเนินงานประจำปี
- 📄 ประชากรกลุ่ม D2561
- 📄 ประชากรกลุ่มอายุ/เพศ สปีดชน 01
- 📄 ประชากรกลุ่มอาชีพเป็นบ้าน สปีดชน 61
- 📄 ประชากรกลุ่ม D2560
- 📄 ประชากรกลุ่มอายุ/เพศ 60

โครงสร้างหน่วยงานสำนักงานสาธารณสุขจังหวัดสุราษฎร์ธานี

นายแพทย์บุญ ศุภอสุกุล
นายแพทย์สาธารณสุขจังหวัดสุราษฎร์ธานี

นายแพทย์ผู้ศักดิ์ ผู้บริหารคลินิก
นายแพทย์เชี่ยวชาญ
(ด้านเวชกรรมป้องกัน ๑)

- กลุ่มงานพัฒนายุทธศาสตร์สาธารณสุข
- กลุ่มงานบริหารทรัพยากรบุคคล
- กลุ่มงานประกันสุขภาพ
- กลุ่มงานควบคุมโรคติดต่อ
- กลุ่มงานควบคุมโรคเอดส์และโรคติดต่อทางเพศสัมพันธ์
- กลุ่มงานการแพทย์แผนไทยและการแพทย์ทางเลือก

นายแพทย์เอกชัย มุกดาพิทักษ์
นายแพทย์เชี่ยวชาญ
(ด้านเวชกรรมป้องกัน ๒)

- กลุ่มงานพัฒนาคุณภาพและรูปแบบบริการ (ยกเว้นงานสนับสนุนการสร้างสุขภาพภาคประชาชน (อ.ส.ม.))
- กลุ่มงานทันตสาธารณสุข
- กลุ่มงานควบคุมโรคไม่ติดต่อเรื้อรัง (ยกเว้นงานยาเสพติด)

นางชนนิต ยางทอง
นักวิชาการสาธารณสุขเชี่ยวชาญ
(ด้านส่งเสริมพัฒนา)

- กลุ่มงานส่งเสริมสุขภาพ
- กลุ่มงานอนามัยสิ่งแวดล้อมและอาชีวอนามัย

ดร.ปรเมษฐ์ จินา
นักวิชาการสาธารณสุขเชี่ยวชาญ
(ด้านบริหารสาธารณสุข)

- กลุ่มงานบริหารทั่วไป (เฉพาะที่เป็นอำนาจของนายแพทย์สาธารณสุขจังหวัดโดยตรง)
- กลุ่มงานพัฒนาคุณภาพและรูปแบบบริการ (เฉพาะงานสนับสนุนการสร้างสุขภาพภาคประชาชน (อ.ส.ม.))
- กลุ่มงานควบคุมโรคไม่ติดต่อเรื้อรัง (เฉพาะงานยาเสพติด)


สสจ.สุราษฎร์ธานี วิทยาลัยนวมินทราชูทิศ

Untitled Document

ไม่ปลอดภัย | stpho.go.th/healthroom/main.html

ห้องปฏิบัติการสุขภาพจังหวัดสุราษฎร์ธานี

- 📄 ข้อมูลทั่วไป
- 📄 จำนวนสำเนา หน่วยงาน
- 📄 ประวัติสำนักงาน
- 📄 หน้าที่ราชการ
- 📄 นโยบายผู้บริหารหน่วยงาน
- 📄 โครงสร้างหน่วยงาน
- 📄 อำนาจหน้าที่ทางกฎหมาย
- 📄 วัตถุประสงค์ พันธกิจ อำนาจหน้าที่
- 📄 ยุทธศาสตร์สำนักงาน
- 📄 วัตถุประสงค์ประจำปี
- 📄 แผนปฏิบัติการประจำปี
- 📄 งบประมาณประจำปี
- 📄 ขอบเขตภารกิจในแผนประจำปี
- 📄 เอกสารหรือรายงานผลการดำเนินงานประจำปี
- 📄 ประชากรกลุ่ม D2561
- 📄 ประชากรกลุ่มอายุ/เพศ สปีดชน 01
- 📄 ประชากรกลุ่มอาชีพเป็นบ้าน สปีดชน 61
- 📄 ประชากรกลุ่ม D2560
- 📄 ประชากรกลุ่มอายุ/เพศ 60



กฎกระทรวง
แม่ส่วนราชการสำนักงานปลัดกระทรวง
กระทรวงสาธารณสุข
พ.ศ. ๒๕๖๐

อาศัยอำนาจตามความในมาตรา ๘๑ แห่งพระราชบัญญัติระเบียบบริหารราชการแผ่นดิน พ.ศ. ๒๕๓๔ ซึ่งแก้ไขเพิ่มเติมโดยพระราชบัญญัติระเบียบบริหารราชการแผ่นดิน (ฉบับที่ ๔) พ.ศ. ๒๕๔๑ รัฐมนตรีว่าการกระทรวงสาธารณสุขออกกฎกระทรวงไว้ดังต่อไปนี้

ข้อ ๒๐ สำนักงานสาธารณสุขจังหวัด มีอำนาจหน้าที่ ดังต่อไปนี้

- (๑) จัดทำแผนยุทธศาสตร์ด้านสุขภาพในเขตพื้นที่จังหวัด
- (๒) ดำเนินการและให้บริการด้านการแพทย์และสาธารณสุขในเขตพื้นที่จังหวัด
- (๓) กำกับ ควบคุม ประเมินผล และสนับสนุนการปฏิบัติงานของหน่วยงานสาธารณสุขในเขตพื้นที่จังหวัด เพื่อให้การปฏิบัติงานเป็นไปตามกฎหมาย มีการบริการสุขภาพที่มีคุณภาพและมีการคุ้มครองผู้บริโภคด้านสุขภาพ
- (๔) ส่งเสริม สนับสนุน และประสานงานเกี่ยวกับงานสาธารณสุขในเขตพื้นที่จังหวัด ให้เป็นไปตามนโยบายของกระทรวง
- (๕) พัฒนาระบบสารสนเทศ สาธารณสุข และการสื่อสารสาธารณสุขในเขตพื้นที่จังหวัด
- (๖) ปฏิบัติร่วมกับหรือสนับสนุนการปฏิบัติงานของหน่วยงานอื่นที่เกี่ยวข้องหรือที่ได้รับมอบหมาย

ให้ไว้ ณ วันที่ ๘ มิถุนายน พ.ศ. ๒๕๖๐

ปิยะสกล สกลสัตยาทร
รัฐมนตรีว่าการกระทรวงสาธารณสุข

สสจ.สุราษฎร์ธานี วิทยาลัยนวมินทราชินีมหาราชา

Untitled Document

ไม่ปลอดภัย | stpho.go.th/healthroom/main.html

ห้องปฏิบัติการสุขภาพจังหวัดสุราษฎร์ธานี

- ข้อมูลทั่วไป
- จำนวนตำบล หมู่บ้าน เทศบาล
- ประวัติสำนักงาน
- ผู้บริหารหน่วยงาน
- นโยบายผู้บริหารหน่วยงาน
- โครงสร้างหน่วยงาน
- อำนาจหน้าที่ของบุคลากร
- วิสัยทัศน์ พันธกิจ ค่านิยมร่วม
- ยุทธศาสตร์สำนักงาน
- ยุทธศาสตร์ประจำจังหวัด
- แผนปฏิบัติการประจำปี
- ข้อมูลโครงการประจำปี
- รายงานผลการดำเนินงานประจำปี
- เอกสารหรือรายงานราชการ
- และติดต่อหน่วยงาน

ยุทธศาสตร์สาธารณสุขจังหวัดสุราษฎร์ธานี

วิสัยทัศน์ องค์การที่เป็นเลิศ ด้านการจัดการสุขภาพ เพื่อประชาชนสุขภาพดี

พันธกิจ

๑. บริหารยุทธศาสตร์การแพทย์และสาธารณสุขที่ทันสมัย
๒. ควบคุมกำกับและสนับสนุนการปฏิบัติงานของหน่วยงานสาธารณสุข
๓. ส่งเสริมการมีส่วนร่วมของภาคีเครือข่ายสุขภาพ
๔. พัฒนาระบบบริหาร วิชาการ และบริการสุขภาพให้มีคุณภาพ เพื่อสนับสนุนการปฏิบัติงานของหน่วยงานสาธารณสุขในทุกระดับ
๕. พัฒนาบุคลากรให้มีความสามารถในการปฏิบัติงาน
๖. ส่งเสริมให้เกิดความคิดสร้างสรรค์สิ่งใหม่และนวัตกรรมสาธารณสุข
๗. ขับเคลื่อนเมืองสมุนไพรครบวงจรให้เป็นบูรณรม

ค่านิยมร่วม MOPH^{๒๕๖๓}

M = Mastery เป็นนายตนเอง มีทัศนคติที่ดี มีศักยภาพสูงสุด (ควบคุมตนเองให้ทำงาน คิดพูดอย่างมีสติ ใช้ทรัพยากรเหมาะสม มีความซื่อสัตย์ มีคุณธรรม จริยธรรม จักการเจริญรู้ ค้นหาความรู้สม่ำเสมอ มีวินัย รับผิดชอบ)

O = Originality สร้างสรรค์สิ่งใหม่ นวัตกรรมที่เป็นประโยชน์ต่อระบบสุขภาพ

P = People centered approach ใส่ใจประชาชน ยึดประชาชนเป็นที่ตั้ง เป็นศูนย์กลางในการทำงาน

H = Humility อ่อนน้อมถ่อมตน เห็นแก่ประโยชน์ส่วนรวม รู้แพ้รู้ชนะ เปิดรับฟังความคิดเห็นต่าง จัดการความขัดแย้ง ด้วยวิธีสร้างสรรค์ ช่วยผู้อื่นแก้ปัญหาโดยเสียสละ

22:59
12/3/2563

สสจ.สุราษฎร์ธานี วิทยาลัยนวมินทราชินีมหาราชา

Untitled Document

ไม่ปลอดภัย | stpho.go.th/healthroom/main.html

ห้องปฏิบัติการสุขภาพจังหวัดสุราษฎร์ธานี

- ข้อมูลทั่วไป
- จำนวนตำบล หมู่บ้าน เทศบาล
- ประวัติสำนักงาน
- ผู้บริหารหน่วยงาน
- นโยบายผู้บริหารหน่วยงาน
- โครงสร้างหน่วยงาน
- อำนาจหน้าที่ของบุคลากร
- วิสัยทัศน์ พันธกิจ ค่านิยมร่วม
- ยุทธศาสตร์สำนักงาน
- ยุทธศาสตร์ประจำจังหวัด
- แผนปฏิบัติการประจำปี
- ข้อมูลโครงการประจำปี
- รายงานผลการดำเนินงานประจำปี
- เอกสารหรือรายงานราชการ
- และติดต่อหน่วยงาน

ยุทธศาสตร์สาธารณสุขจังหวัดสุราษฎร์ธานี

ประเด็นยุทธศาสตร์ "๔ มุ่ง" สู่ความเป็นเลิศ

๑. มุ่งส่งเสริมสุขภาพ ป้องกันโรคและคุ้มครองสุขภาพประชาชน (Promotion, Prevention & Protection Excellence)
๒. มุ่งพัฒนาบริการสุขภาพ (Service Excellence)
๓. มุ่งพัฒนาทรัพยากรบุคคล (People Excellence)
๔. มุ่งส่งเสริมธรรมาภิบาล (Governance Excellence)
๕. มุ่งพัฒนาเมืองสมุนไพรครบวงจร (Herbal city Excellence)

ยุทธศาสตร์ ที่ ๑. มุ่งส่งเสริมสุขภาพ ป้องกันโรค และคุ้มครองสุขภาพประชาชน (Promotion, Prevention & Protection Excellence)

กลยุทธ์ ๑.๑ พัฒนาสุขภาพคนไทยทุกกลุ่มวัย

- ๑.๑.๑ วิจัยค้นคว้าสิ่งประดิษฐ์
 ๑. บริการตามมาตรฐานงานอนามัยแม่และเด็ก
 ๒. คัดกรอง ส่งต่อพัฒนาการล่าช้า เด็กปฐมวัย และ ๔ กลุ่มโรควัยเรียน (LD ADHD AUTISM ID)
 ๓. โรงเรียน พ่อแม่ ร่วมสร้างคุณภาพเยาวชน
- ๑.๑.๒ วิจัยเรียนรู้ชุมชน
 ๑. คุยกับลูกเรื่องแม่เหล็ก เริ่มที่บ้าน
 ๒. ตรวจสุขภาพช่องปากและบริการทันตกรรม

23:00
12/3/2563

สสจ.สุราษฎร์ธานี วิทยาลัยนวมินทราชินันท์

Untitled Document

ไม่ปลอดภัย | stpho.go.th/healthroom/main.html

ห้องปฏิบัติการสุขภาพจังหวัดสุราษฎร์ธานี

- ข้อมูลทั่วไป
- จำนวนคน หน่วยงาน
- ประวัติสำนักงาน
- ผู้บริหารหน่วยงาน
- หน่วยงานที่เกี่ยวข้อง
- โครงสร้างหน่วยงาน
- อำนาจหน้าที่ของบุคลากร
- วิสัยทัศน์ พันธกิจ ค่านิยมร่วม
- ยุทธศาสตร์สำนักงาน
- ยุทธศาสตร์ประจำตัว
- แผนปฏิบัติการประจำปี
- สรุปผลโครงการประจำปี
- รายงานผลการดำเนินงานประจำปี
- เอกสารหรือรายงานราชการและนิตยสารประจำปี

แผนที่ยุทธศาสตร์สาธารณสุขจังหวัดสุราษฎร์ธานี

วิสัยทัศน์ : องค์กรที่เป็นเลิศด้านการจัดการสุขภาพ เพื่อประชาชนสุขภาพดี

พันธกิจ

1. บริหารยุทธศาสตร์การแพทย์และสาธารณสุขที่ทันสมัย
2. ควบคุมกำกับและสนับสนุนการปฏิบัติงานของหน่วยงานสาธารณสุข
3. ส่งเสริมการมีส่วนร่วมของภาคีเครือข่ายสุขภาพ
4. พัฒนาระบบวิจัย บริการ และนวัตกรรมสุขภาพให้มีคุณภาพ เพื่อสนับสนุนการปฏิบัติงานของหน่วยงานสาธารณสุขในทุกระดับ
5. พัฒนาบุคลากรให้มีความสามารถในการปฏิบัติงาน
6. ส่งเสริมให้เกิดความตื่นตัวเชิงรุกในการป้องกันและควบคุมโรคสาธารณสุข
7. ขับเคลื่อนเมืองสุขภาพจังหวัดให้เป็นรูปธรรม

ระดับบริหาร

1. ผู้อำนวยการสำนักงานสาธารณสุขจังหวัด
2. รองผู้อำนวยการสำนักงานสาธารณสุขจังหวัด
3. ผู้อำนวยการกอง
4. ผู้อำนวยการศูนย์
5. ผู้อำนวยการฝ่าย

ระดับปฏิบัติการ

1. ประชาชนสุขภาพดี
2. ภาคีสุขภาพเข้มแข็ง

ระดับสนับสนุน

3. หน่วยงานต้นแบบ
4. บุคลากรมีความสุข
5. ผลิตภัณฑ์ชุมชนใหม่มีคุณภาพ

ระดับปฏิบัติการ

6. บริหารทรัพยากรคนกับเงิน
7. การจัดการความรู้สู่ชีวิตกรม

ระดับสนับสนุน

8. ระบบหรือบุคลากรสนับสนุน
9. บุคลากรมีความเป็นมืออาชีพ

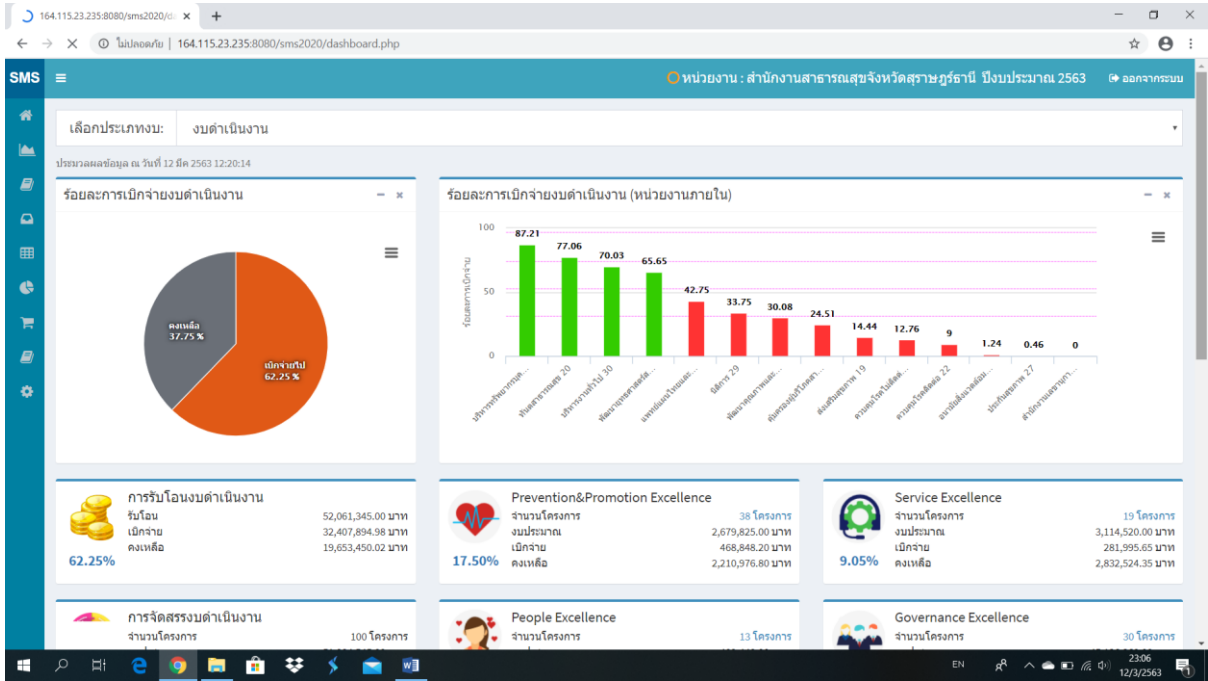
สสจ.สุราษฎร์ธานี วิทยาลัยนวมินทราชินันท์

Untitled Document

ไม่ปลอดภัย | stpho.go.th/healthroom/main.html

ห้องปฏิบัติการสุขภาพจังหวัดสุราษฎร์ธานี

ยุทธศาสตร์ประจำปี	แผนปฏิบัติการประจำปี	สรุปผลโครงการประจำปี	รายงานผลการดำเนินงานประจำปี	เอกสารตรวจราชการและนิเทศงานประจำปี
2562	2562	2562	2562	2562
2561	2561	2561	2561	2561
2560	2560	2560	2560	2560
2559	2559	2559	2559	2559
2558	2558	2558	2558	2558



164.115.23.235:8080/sms2020/project_add.php

หน้าหน่วยงาน : สำนักงานสาธารณสุขจังหวัดสุราษฎร์ธานี ปีงบประมาณ 2563

สำนักงานสาธารณสุขจังหวัดสุราษฎร์ธานีได้รับจัดสรรงบประมาณทั้งหมด: 49,592,045.00 บาท

บันทึกโครงการแล้ว: 49,433,645.00 บาท

คงเหลือ: 158,400.00 บาท

บันทึกโครงการของ : สำนักงานสาธารณสุขจังหวัดสุราษฎร์ธานี

ลำดับ	ชื่อโครงการ	งบประมาณ	ระบุกิจกรรม	หน่วยงาานย่อย	ผู้รับผิดชอบ	การจัดการ
รวม		49,433,645.00	49,874,680.00			
1	126-แก้ไขปัญหารอบบมบ้านน้ำเสียวในหน่วยงานสังกัดกระทรวงสาธารณสุข	210,780.00	210,780.00	อนามัยเชิงเวชสังคมและอาชีวอนามัย	นายสมพงษ์ สติสแก้ว	
2	125-พัฒนาศักยภาพบุคลากรสาธารณสุขและองค์กรปกครองส่วนท้องถิ่นด้านการจัดการสิ่งแวดล้อมและส่งเสริมสุขภาพ	262,800.00	262,800.00	อนามัยเชิงเวชสังคมและอาชีวอนามัย	นายสมพงษ์ สติสแก้ว	
3	124-โครงการจัดสรรงบประมาณให้คสส.เพื่อสนับสนุนการดำเนินงานคสส.(พชน.)	190,000.00	190,000.00	พัฒนาคุณภาพและรูปแบบบริการ	สุรสี แสงษา, จุฑาทิพย์ บุญพา	
4	123-โครงการส่งเสริมการมีส่วนร่วมการดูแลสุขภาพ มีงบประมาณ2563	371,000.00	371,000.00	ส่งเสริมสุขภาพ	นางสาวสุลา สินี สุทธิเกียรติ์	
5	122-โครงการ "ชวนคุยห้องอำเภอ เพื่อเธอ (ชวนชนปากน้ำ) คนเดียว"	80,000.00	80,000.00	คุ้มครองผู้บริโภคสาธารณสุข	นางสาวช่อ หก้า นาคดิษฐ์	
6	121- "รู้ไว้ ไม่เป็น ภัย" ขบวนการทางกายภาพบำบัด "จังหวัดสุราษฎร์ธานี"	60,000.00	60,000.00	คุ้มครองผู้บริโภค	นางสาวช่อ หก้า นาคดิษฐ์	

รายงานผลการดำเนินงานตามโครงการ

หมายเหตุ โครงการที่รายงานผลได้ต้องระบุวันที่ไป ทั้งนี้จะมีชื่อโครงการและรายงานผลได้

โครงการบริหารจัดการพื้นฐาน ไม่ต้องรายงานผล (โปรแกรมจะตัดออกอัตโนมัติ)

เลือกหน่วยงาน | 000006600-สำนักงานสาธารณสุขจังหวัดสุราษฎร์ธานี | ค้นหา

Excel Search:

ลำดับที่	ชื่อโครงการ	ผู้รับผิดชอบ	จำนวนกิจกรรม	จำนวนวัตถุประสงค์
1	(001)โครงการพัฒนาระบบการบริหารจัดการกลุ่มสตรีและเด็กปฐมวัย	นางสุพิศา แทนนิต	กิจกรรม	ผลผลิต
2	(002)โครงการขับเคลื่อนหมู่บ้าน/ชุมชนใจดี	น.ส.นภคิษณ์ นีตรวรรณ	กิจกรรม	ผลผลิต
3	(003)โครงการส่งเสริมพัฒนาการเด็กปฐมวัยที่ศูนย์ สแม่เตพรเทพรัตนสุดาฯ สยามบรมราชกุมารี เนื่องในโอกาสฉลองพระชนมายุ 5 รอบ 2 เมษายน 2558	นางสาวศุภพัชรี เจริญรักษ์	กิจกรรม	ผลผลิต
4	(004)โครงการโรงเรียนครอบครัว ด้านสุขภาพดี มีคุณภาพ จังหวัดสุราษฎร์ธานี	นางแสงเดือน สติ๊ดแก้ว	กิจกรรม	ผลผลิต
5	(005)โครงการพัฒนาศักยภาพและภาคีโครงการขับเคลื่อน พรณ.การเมืองกับและเครือข่ายทหารทั้งครกในไว้รุ่น	นายคมสัน หนูบัวงัด	กิจกรรม	ผลผลิต
6	(006)โครงการพัฒนามาตรฐานบริการสุขภาพที่เป็นมิตรสำหรับวัยเรียนและเยาวชน	นายคมสัน หนูบัวงัด	กิจกรรม	ผลผลิต
7	(007)โครงการสร้างศู ก ขับเคลื่อนการดำเนินงานครอบครัวไทย ใต้ใจสุขภาพ ฉลาดและแข็งแรง	นางอุรารัตน ผลทานิช	กิจกรรม	ผลผลิต
8	(008)โครงการพัฒนาระบบสุขภาพผู้สูงอายุ	ศุลาสินี สุทธิฤทธิ์/ณัชชยาภรณ์ ขำแดง	กิจกรรม	ผลผลิต
9	(009)โครงการพัฒนาระบบด้านส่งเสริม มีส่วนกัน และควบคุมโรค ภายใต้ปัญญาคุณศรีชัย HAPPEN	นางวราภา รันทรนิเขต	กิจกรรม	ผลผลิต

รายงานความก้าวหน้าแผนปฏิบัติการตามยุทธศาสตร์ สธ. ประจำปีงบประมาณ 2562 ทุกแหล่งงบประมาณ

หน่วยงาน : สำนักงานสาธารณสุขจังหวัดสุราษฎร์ธานี

รหัสโครงการ สธ. 01 : 1. โครงการพัฒนาและสร้างศักยภาพคนไทยทุกกลุ่มวัย

โครงการ : โครงการพัฒนาระบบการบริหารจัดการกลุ่มสตรีและเด็กปฐมวัย หน่วยงาน : สำนักงานสาธารณสุขจังหวัดสุราษฎร์ธานี

หลักการและเหตุผล : พัฒนาระบบบริการ การบริหารจัดการดูแลกลุ่มสตรีและเด็กปฐมวัย โดยเน้นพัฒนาคุณภาพคลินิกฝากครรภ์ (ANC) ตามชุดสิทธิประโยชน์ และพัฒนาคุณภาพคลินิกสุขภาพเด็กดี (WCC) ตามชุดสิทธิประโยชน์และพัฒนามาตรฐานอนามัยแม่และเด็ก ตั้งแต่ระยะก่อนตั้งครรภ์ ถึงคลอด หลังคลอด และการเลี้ยงดูเด็กรวมทั้งการเตรียมการดูแลกลุ่มสตรีและเด็กปฐมวัย โดยมีหลักการที่สอดคล้องกับยุทธศาสตร์ แผนแม่ดลฉบับ เลิกมีพัฒนาการส่วนวัยและเด็กสูงวัยสมส่วน

ลำดับ	กิจกรรม	เป้าหมาย	ผลงาน	หน่วยนับ	%	จัดสรร(บาท)	เบิกจ่าย	%	วันที่สิ้นสุด
1	ประชุมคณะกรรมการ MCH Board ระดับจังหวัด	80	80	คน	100.00	8,000.00	8,000.00	100.00	15 พฤศจิกายน 2562
2	ประชุม Perinatal Conference	70	70	คน	100.00	2,400.00	2,100.00	87.50	15 กรกฎาคม 2563
3	ประชุมติดตามและกำกับงานแผนฝากครรภ์และคลอด	60		คน		1,000.00	0.00	0.00	15 กรกฎาคม 2562
4	ประชุมเชิงปฏิบัติการวางแผนในชุดศาสตร์	80		คน		32,600.00	0.00	0.00	30 มีนาคม 2563
รวมงบประมาณของโครงการ						44,000.00	10,100.00	22.95	
ลำดับ	ข้อบ่งชี้ความสำเร็จ	เป้าหมาย	ผลงาน 3 เดือน	ผลงาน 6 เดือน	ผลงาน 9 เดือน	ผลงาน 12 เดือน	รวมทั้งปี	%	ระดับความสำเร็จ
1	เพื่อดำเนินการตามตัวชี้วัดยุทธศาสตร์ที่ 1 ได้แก่ อัตราการตายเสียชีวิตไม่เกิน 17 ต่อแสนการเกิดมีชีพ, เด็ก 0-5 ปี มีพัฒนาสมวัย, เด็ก 0-5 ปี สูงดีสมส่วน	20.00	20.00	0.00	0.00	0.00	20	100.00	ระดับ 3 ผลงานมากกว่าร้อยละ 80 ของเป้าหมาย
อภิปรายผล							ข้อเสนอแนะ		